

POURQUOI ASSISTER

À LA CONCERTATION ?

Parce que c'est **une opportunité unique** de découvrir comment les décisions actuelles façonneront votre quotidien de demain et de **poser vos questions directement aux acteurs du projet.**



INFOS

PRATIQUES

ADRESSE

Espace le Bois aux Dames
Place Base de loisirs, VC N°8,
74340 Samoëns

OÙ SE GARER ?

Espace le Bois aux Dames

CONTACT

contact@scot-mont-blanc.fr

VOUS NE POUVEZ

PAS VENIR ?

Découvrez les prochaines réunions publiques.

JEUDI 7 NOVEMBRE 2024 DÈS 19H

Au centre des congrès — Le Majestic à Chamonix Mont-Blanc

JEUDI 14 NOVEMBRE 2024 DÈS 19H

au Parvis des Esserts à Cluses

VENDREDI 22 NOVEMBRE 2024 DÈS 19H

à la Mairie de Passy

SCOT
MONT-BLANC
POUR UNE COHÉRENCE TERRITORIALE

DESSINONS L'AVENIR DE NOTRE TERRITOIRE

CO-ORGANISÉ AVEC
LA COMMUNAUTÉ DE COMMUNES MONTAGNES DU GIFFRE

RÉUNION PUBLIQUE À SAMOËNS

JEUDI 31 OCTOBRE

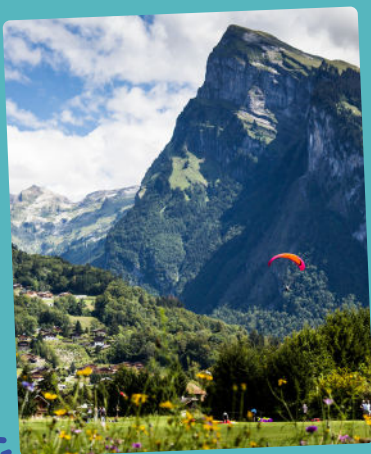
ESPACE LE BOIS AUX DAMES À 19H00



WWW.SCOT-MONT-BLANC.FR

Le SCoT c'est quoi ?

Le SCoT (*Schéma de Cohérence Territoriale*) est un plan stratégique, regroupant **4 Communautés de Communes, qui dessine l'avenir de notre territoire**. Il permet de **définir les grandes orientations** en matière d'aménagement, de mobilité, d'environnement et de développement économique. Ce document assure une coordination entre les communes pour **garantir un développement harmonieux et respectueux des particularités locales**.



LES RÉUNIONS PUBLIQUES

Elles sont l'occasion de vous **présenter les enjeux et les projets envisagés pour notre territoire**. Elles permettent de **mieux comprendre les défis** auxquels nous faisons face, comme **la préservation** des paysages, **l'adaptation** aux changements climatiques, ou encore **la gestion** de l'habitat et des mobilités.



ET SI ON EN APPRENAIT UN PEU PLUS SUR LE TERRITOIRE ?



La Communauté de Communes des Montagnes du Giffre regroupe huit communes : **Châtillon-sur-Cluses, Mieussy, Morillon, La Rivière-Enverse, Samoëns, Sixt-Fer-à-Cheval, Taninges et Verchaix**.

Ce territoire est marqué par ses paysages montagnards et son **patrimoine naturel exceptionnel**, avec des vallées et des sommets attirant aussi bien les amateurs de ski en hiver que les randonneurs en été.

LA COMMUNAUTÉ S'ENGAGE

à **promouvoir un développement harmonieux**, alliant préservation de l'environnement, soutien à l'agriculture locale, et dynamisme touristique. **Elle met également l'accent sur le développement** des infrastructures, la mobilité et les services de proximité pour **améliorer la qualité de vie des habitants, tout en préservant le cadre naturel du territoire**.